



РЕЛАЙТ® *темно*

КОМПОЗИТ СВЕТОВОГО ОТВЕРЖДЕНИЯ
ДЛЯ ВРЕМЕННОГО ПЛОМБИРОВАНИЯ

ПАСТА (2,5 г) / ТЕКУЧАЯ ПАСТА (2,5 г)

гибкий
ПОДХОД

- ☎ 8 800 350 09 73
- 🌐 www.tehnodent.org
- ✉ info@tehnodent.org
- 📷 [tehnodentofficial](https://www.instagram.com/tehnodentofficial)
- 📘 [TehnoDentRus](https://www.facebook.com/TehnoDentRus)



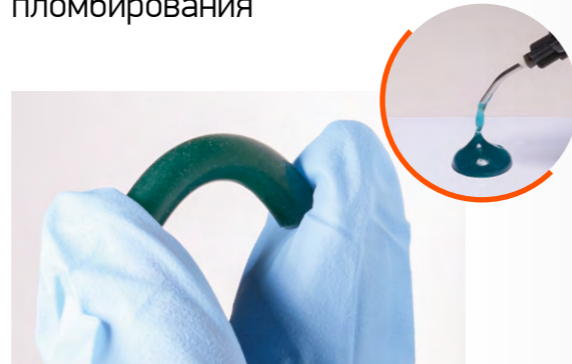
ОПТИМАЛЬНЫЙ БАЛАНС ТВЁРДОСТИ И ЭЛАСТИЧНОСТИ

Композит светового отверждения для временного пломбирования



наполненная бесцветная паста после отверждения

Текущий композит светового отверждения для временного пломбирования



текучая бирюзовая паста после отверждения

Эластомер последнего поколения обеспечивает оптимальное сочетание упруго-эластичных и прочностных свойств материала. После световой полимеризации образуется стабильная трехмерная сетчатая структура с «памятью формы».

Низкая усадка материала позволяет снизить полимеризационный стресс на границе пломба-зуб и избежать образования краевого зазора.

Отверждённый материал легко удаляется ручным стоматологическим инструментом единой порцией без повреждения границ препарированной полости (даже при наличии нависающих краев).

ПОКАЗАНИЯ

- ▶ временная изоляция полостей при длительном эндодонтическом лечении
- ▶ временная изоляция при микропротезировании
- ▶ временная герметизация винта абатмента имплантата
- ▶ блокирование поднутрений перед снятием оттиска
- ▶ фиксация полимерной матрицы в межзубных промежутках при реставрации



СРАВНИТЕЛЬНЫЕ ХАРАКТЕРИСТИКИ*

Наименование показателя/ материал	РеЛайт® <i>темпо</i>		Temp it® ** (Spident, Корея)	Clip** (Voco, Германия)
	11	10 бесцветная паста		
Глубина полимеризации за 10 секунд, мм (LED лампа — 1200 мВт / см ²)	11	10 бесцветная паста	6	6
Растворимость, %	0,22	0,26	0,44	0,40
Водопоглощение, %	2,83	3,10	4,32	2,73
Твёрдость (Шору А)***	93,8	88,0	93,1	94,3

* Результаты внутренних лабораторных исследований отдела разработок компании «ТехноДент».

** Не является торговой маркой компании «ТехноДент».

*** Характеристика упруго-эластичных материалов.



ПРЕИМУЩЕСТВА

- ▶ Экономит время
- ▶ Удобен в работе
- ▶ Плотное краевое прилегание
- ▶ Выдерживает жевательную нагрузку
- ▶ Легко удаляется единой порцией, не требуя высверливания

МНЕНИЕ СТОМАТОЛОГА

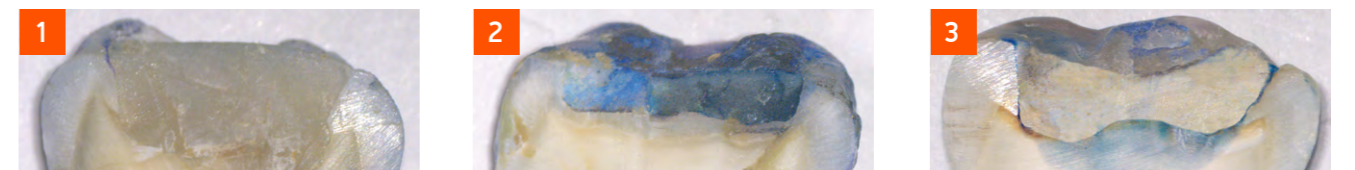
Материал РеЛайт® *темпо* удобен в работе. Текучей пастой можно легко заполнить полость, непосредственно, из шприца и быстро отвердить за 10–20 сек. Закрывал полости по I классу от 1 до 2 недель. Пломбы стабильны: не крошатся, не меняют цвет, не визуализируется прокрашивание полости «цветной» пищей. Удаляются легко зондом. Доработка полости не требуется.

Махов Алексей, врач-стоматолог, авторская клиника эстетической и функциональной стоматологии «СофиДент», г. Белгород

КРАЕВОЕ ПРИЛЕГАНИЕ ВРЕМЕННЫХ ПЛОМБИРОВОЧНЫХ МАТЕРИАЛОВ РАЗНЫХ ТИПОВ****

Срезы зубов, запломбированных временными пломбировочными материалами, после термоциклирования и выдержки в 2%-ом растворе метиленового синего:

1. РеЛайт® *темпо* демонстрирует плотное краевое прилегание и герметизм;
2. цинксульфатный цемент;
3. цинкфосфатный цемент.



**** Оценка устойчивости материалов, применяемых в качестве временных пломб, к динамическому воздействию температур. Борозенцева В.А., Гапошкина Л.Л., Кольцов А.А., Цимбалстов А.В., Поклад С.В. // Стоматология для всех — 2018, — №2, С. 44–48.

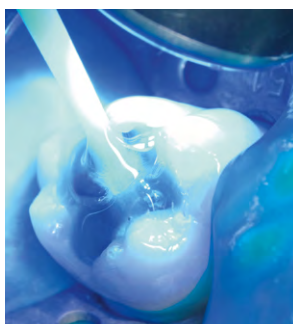
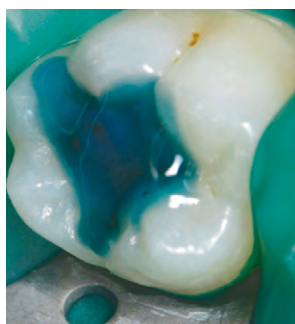
РЕКОМЕНДАЦИИ СПЕЦИАЛИСТОВ*

ДЛЯ ТЕКУЧЕГО КОМПОЗИТА РЕЛАЙТ® ТЕМПО

ПРИМЕНЕНИЕ В КАЧЕСТВЕ «ЖИДКОГО КОФФЕРДАМА»



ИЗГОТОВЛЕНИЕ «ОККЛЮЗИОННОГО ШТАМПА»

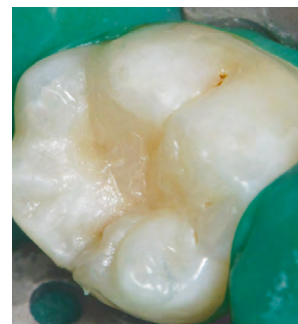


1/ Исходная ситуация

2/ Нанесение текучей бирюзовой пасты «Релайт® темпо» на жевательную поверхность

3/ Фотополимеризация

4/ Точный штамп исходного рельефа окклюзионной поверхности зуба



5/ Зуб после препарирования

6/ Покрытие неотверждённого композита тефлоновой лентой

7/ Вдавливание штампа, фотополимеризация

8/ Готовая реставрация

* Благодарим за предоставленную информацию к.м.н., главного врача Стоматологической клиники МАН г. Брянска Николаева Дмитрия Александровича и врача-стоматолога клиники «Дента-Ф» г. Москвы Коробейникова Павла Игоревича.



2,5 г



- ПАСТА
(БИРЮЗОВАЯ / БЕСЦВЕТНАЯ)

- ТЕКУЧАЯ ПАСТА
(БИРЮЗОВАЯ / БЕСЦВЕТНАЯ)