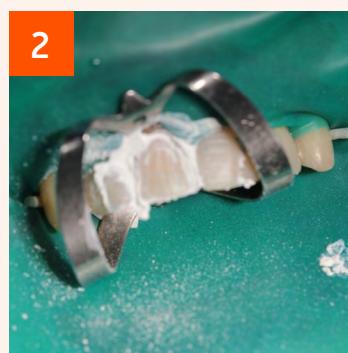




Полирен® №1



Перед применением пасты **Полирен® №1** необходимо защитить десну от попадания на нее кислотосодержащей пасты. Пасту нанести точно на область зубных отложений на 3–5 минут. Затем с помощью циркулярной щетки или резиновой насадки на средней скорости без особых усилий провести обработку поверхности зуба. При необходимости процедуру следует повторить со свежей порцией пасты. После очищения смыть пасту водой и провести реминерализацию или фторирование эмали.

1 — до обработки

2 — после очищения пастой

Паста содержит кислотный компонент (лимонная кислота), обеспечивающий быстрое и эффективное размягчение твердых зубных отложений, и абразивный наполнитель для очищения зубов без повреждения эмали

Благодарим автора за предоставленный материал