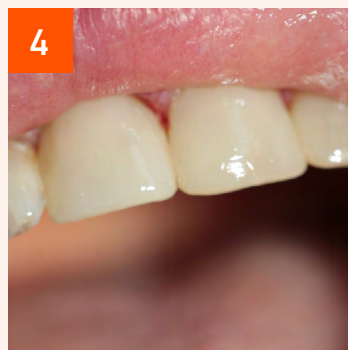
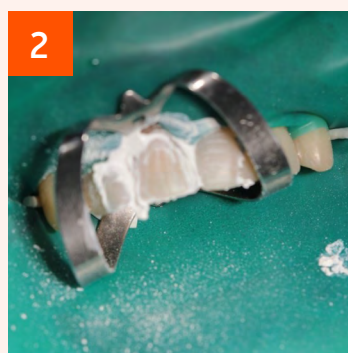




## Полирен® №2, Полирен® №3



Пациентка М., 36 лет, обратилась с жалобой на неэстетичный вид реставраций в области зубов 11, 21. При осмотре: реставрация зуба 21 состоятельна, но не имеет «сухого» блеска, в области зуба 11 визуализируется резкий переход от тканей зуба к пломбировочному материалу. Принято решение о частичной коррекции реставрации.

- 1 — исходная ситуация
- 2 — после механической подготовки вестибулярная поверхность зуба 11 очищена пастой Полирен® №2
- 3 — после коррекции реставрации зуб 11 отполирован пастой Полирен® №3 до «сухого» блеска, зуб 21 также отполирован
- 4 — окончательный вид реставрации

Благодарим автора за предоставленный материал